



BỆNH DỊCH TẢ LỢN CHÂU PHI

gây chết lợn với tỷ lệ rất cao

Bệnh Dịch tả lợn Châu Phi là một loại bệnh truyền nhiễm rất nguy hiểm cho lợn nuôi và lợn rừng. Bệnh không lây sang người nhưng gây tổn thất rất lớn cho ngành chăn nuôi. Hiện không có vắc xin phòng bệnh và không có thuốc điều trị bệnh.

Vi-rút có khả năng đề kháng cao trong môi trường và trong các sản phẩm thịt lợn nhiễm bệnh.

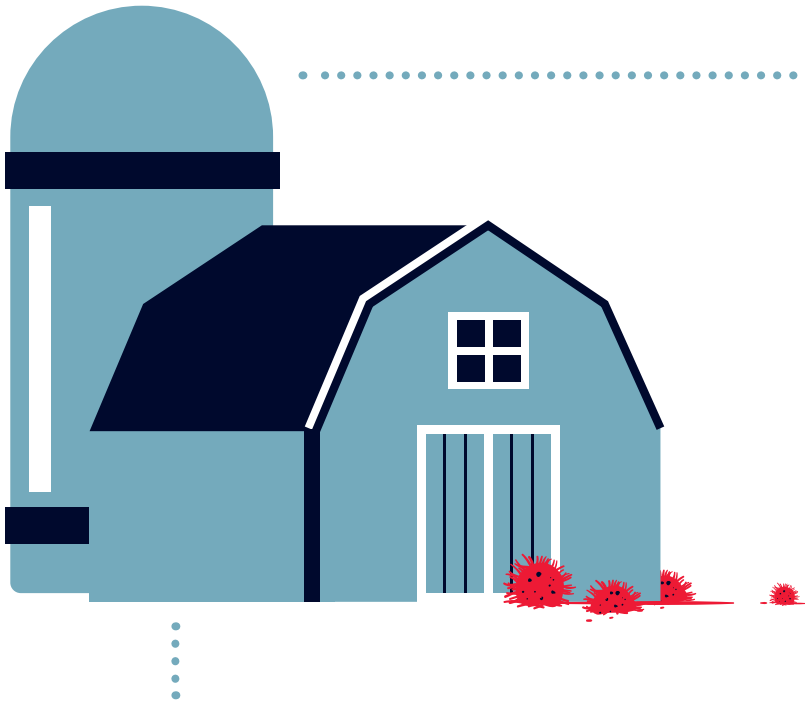
Sự cầu thả có thể làm lây lan mầm bệnh.

BỆNH DỊCH TẢ LỢN CHÂU PHI



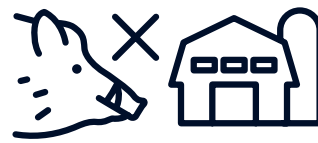
CÁC NGUYÊN TẮC AN TOÀN SINH HỌC

giúp bảo vệ trại lợn của gia đình và các trại lợn xung quanh.



CÁCH LY

Thiết lập và duy trì tường rào cách ly để hạn chế tối đa các nguy cơ lây lan mầm bệnh từ lợn, người, và vật dụng khác vào khu vực chăn nuôi. **Nếu thực hiện đúng, việc cách ly sẽ giúp phòng tránh được sự lây nhiễm mầm bệnh.**



Kiểm soát chặt chẽ lối vào - ra chuồng nuôi. Duy trì tường rào cách ly. Bảo quản thức ăn, nước uống đúng cách, tránh tiếp xúc với nguồn bệnh.



Kiểm soát chặt chẽ vào - ra khu vực chăn nuôi của người chăn nuôi và khách.



Kiểm dịch chặt chẽ lợn nhập về.



LÀM SẠCH VÀ KHỬ TRÙNG CHUỒNG TRẠI

Tất cả các vật dụng (như: xe cộ, dụng cụ chăn nuôi) vào - ra khu vực chăn nuôi phải được làm sạch và khử trùng để loại bỏ bụi bẩn và tiêu diệt mầm bệnh còn tồn tại trên đó.



Cần tắm gội và rửa tay sạch trước và sau khi thăm trại lợn.



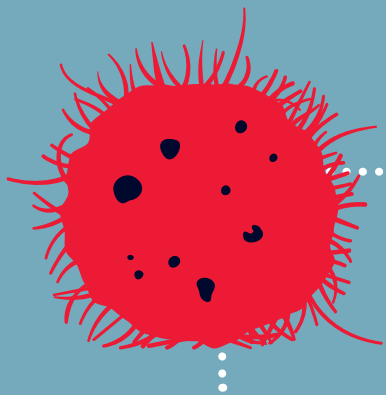
Cần mặc quần áo bảo hộ và đi ủng khi vào trang trại chăn nuôi.



Cần làm sạch các phương tiện, dụng cụ và giày dép trước khi tiến hành khử trùng.



Cần làm sạch và khử trùng chuồng nuôi khi nhập các đàn lợn mới vào chuồng.



SỬ DỤNG CÁC LOẠI THUỐC KHỬ TRÙNG ĐƯỢC CẤP PHÉP.

Tuân thủ đúng khuyến cáo sử dụng về nồng độ và thời gian tiếp xúc.



THỨC ĂN CHO LỢN

Không cho lợn ăn các loại thức ăn thừa, phụ phẩm nhà bếp chưa được nấu kỹ.

